

WOJEWÓDZKI URZĄD PRACY W SZCZECINIE

EMC²

S4E solutions
for
enterprise

X
xcomp

CASE STUDY

W SKRÓCIE

Branża

sektor publiczny

Wielkość firmy

265 pracowników

Wyzwanie biznesowe

- zbudowanie środowiska do przechowywania maszyn wirtualnych
- zapewnienie wysokiej dostępności przechowywanych danych
- ochrona danych przed utratą

Zastosowane rozwiązanie

- macierz dyskowa EMC CLARiiON AX4-5 z dodatkową półką dyskową
- dyski SAS o pojemności 6 TB oraz Serial ATA o pojemności 10 TB
- oprogramowanie do backupu EMC NetWorker

Efekty i korzyści

- wysoka wydajność środowiska pamięci masowych do obsługi wirtualnych maszyn
- możliwość rozbudowy pojemności macierzy
- zapas wydajności gwarantujący swobodny rozwój systemów IT

Wydajne macierze dyskowe EMC przechowują i chronią wirtualne serwery

Wojewódzki Urząd Pracy w Szczecinie to samorządowa jednostka budżetowa, finansowana z budżetu samorządu Województwa Zachodniopomorskiego. WUP – w imieniu samorządu województwa – realizuje zadania w zakresie polityki rynku pracy i rozwoju zasobów ludzkich.

Wojewódzki Urząd Pracy w Szczecinie przechowuje w swoim środowisku IT pokaźną bazę danych osobowych. Zawiera ona nie tylko informacje o osobach bezrobotnych w regionie. Urząd pełni także rolę instytucji wypłacającej zasiłki dla bezrobotnych osobom powracającym z pracy z zagranicy, które tam nabyły takie prawo - zasiłki te są wliczane w urzędzie w Szczecinie i wypłacane w odpowiednich gminach. Urząd obsługuje też system monitorowania danych z funduszy pomocowych, gdzie znajdują się wrażliwe dane personalne wszystkich osób, które brały jakikolwiek udział w projektach finansowych (szkoleniach, kursach) z funduszy Unii Europejskiej, a współorganizowanych przez Wojewódzki Urząd Pracy.

Wszystkie używane przez Urząd Pracy aplikacje są uruchamiane w wirtualnych serwerach – w infrastrukturze opartej na oprogramowaniu firmy VMware. Obecność wirtualnych serwerów czyni to środowisko krytycznym, konieczne więc było zastosowanie profesjonalnej macierzy dyskowej i uzyskanie wszystkich oferowanych przez nią korzyści – niezawodności, wysokiej dostępności i dużej pojemności do przechowywania maszyn wirtualnych oraz ich kopii zapasowych.

„Macierze EMC są niezawodne, a przy tym oferują bogatą funkcjonalność. Są też łatwe w obsłudze – ich administracją zajmujemy się samodzielnie, w ramach obsługi wszystkich systemów IT w naszej instytucji.”

Piotr Rzetecki

Koordinator w zespole ds. informatyki,
Wojewódzki Urząd Pracy w Szczecinie

Profesjonalne środowisko do wirtualizacji

Na 2008 r. dział informatyki Wojewódzkiego Urzędu Pracy zaplanował gruntowną modernizację całej serwerowni, w tym wymianę serwerów i pamięci masowych, przygotowując w ten sposób infrastrukturę do budowy środowiska wirtualizacji serwerów. Zorganizowano m.in. przetarg na dostawę, wdrożenie i uruchomienie macierzy dyskowej, która do infrastruktury sieciowej będzie podłączona poprzez Fiber Channel.

Przetarg wygrał dostawca macierzy EMC, który zaproponował macierz CLARiiON AX4-5 z dyskami Serial Attached SCSI o łącznej pojemności ok. 6 TB. Wdrożono także oprogramowanie do backupu EMC Networker oraz bibliotekę taśmową Quantum. Integrator przeprowadził też dla pracowników działu IT szkolenia z obsługi i administracji całego środowiska pamięci masowych.

EMC gwarantuje klientom ochronę inwestycji, dlatego w 2011 r. Wojewódzki Urząd Pracy był w stanie rozbudować posiadaną macierz o dodatkową półkę dyskową, co zagwarantowało zwiększenie przestrzeni dyskowej. Do macierzy dołączono półkę z dyskami Serial ATA o łącznej pojemności ok. 10 TB.

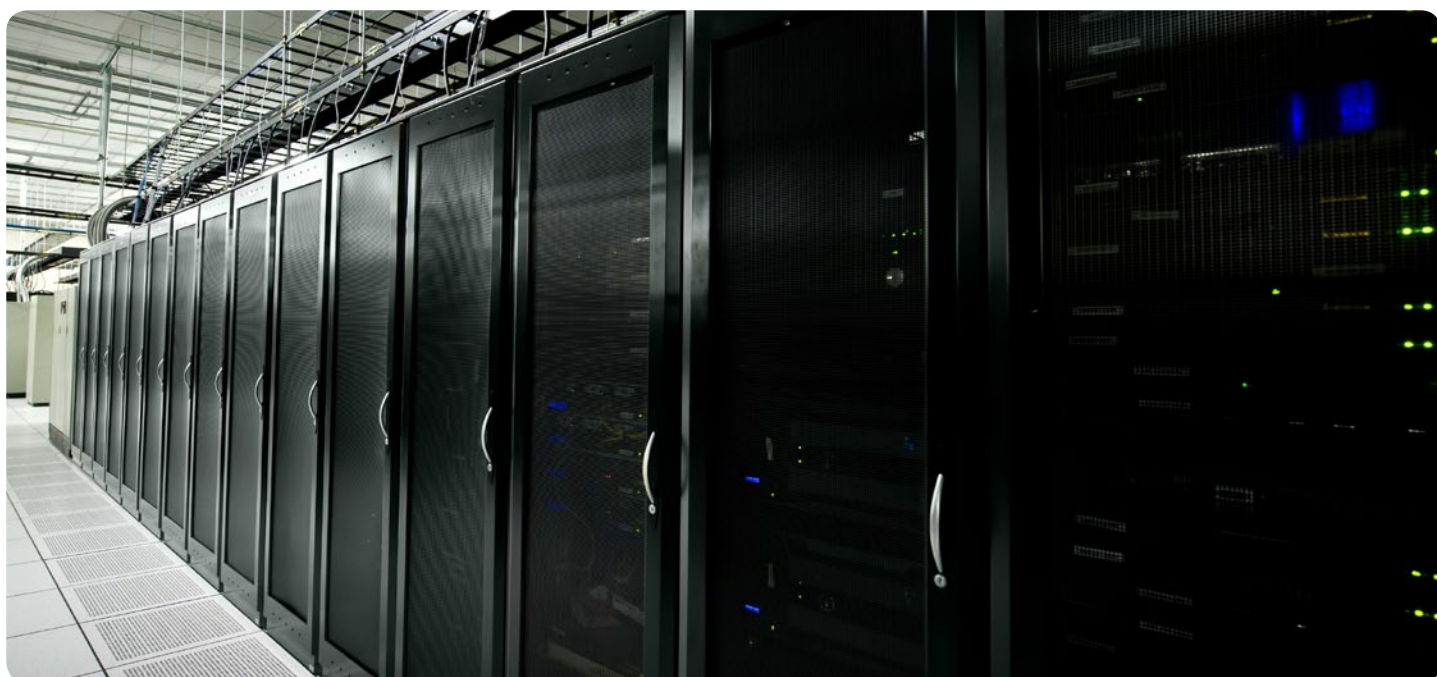
Na macierzy znajduje się 10 wirtualnych maszyn, ich kopie zapasowe i środowisko testowe. W wirtualnych maszynach pracują przede wszystkim specjalistyczne aplikacje wykorzystywane przez urzędników, w tym system monitorowania danych Europejskiego Funduszu Społecznego. W wirtualnej infrastrukturze funkcjonują także domeny Active Directory, poczta elektroniczna Exchange oraz serwer plików i drukarek.

Oprogramowanie do backupu pozwala na wykonywanie wielowarstwowych kopii zapasowych według ustalonego schematu. Na macierzy dyskowej tymczasowo są przechowywane kopie maszyn wirtualnych. Docelowo oprogramowanie EMC Networker kopiuje wszystkie dane na taśmy w bibliotece taśmowej. Polityka bezpieczeństwa przyjęta przez Urząd definiuje schemat rotacji nośników - codziennie jest wykonywana kopia danych i przechowywana przez tydzień. Są też wykonywane kopie z całego tygodnia i przechowywane przez miesiąc, zaś kopie miesięczne - przez rok. Finalnie jest wykonywana także kopia roczna.

Wystarczające do każdego potrzeb

Zbudowane w ten sposób środowisko pamięci masowych w pełni zaspokaja potrzeby Wojewódzkiego Urzędu Pracy w Szczecinie. Mimo że na macierzy dyskowej są przechowywane wrażliwe dane osobowe, nie było konieczności wdrażania dodatkowych systemów ochronnych - według pracowników działu IT do wypełnienia założeń polityki bezpieczeństwa w pełni wystarczają mechanizmy zaimplementowane już w macierzy.

Sama macierz nie sprawia też żadnych problemów - pracuje bezawaryjnie, a jej bieżącą obsługą zajmują się pracownicy działu IT urzędu. Jak podkreślają - czasami warto zapłacić trochę więcej za sprzęt, który po prostu działa i nie odciąga uwagi administratorów od innych, bieżących zadań. Zawsze należy też zwrócić uwagę na możliwość rozbudowy swojej infrastruktury - z tej opcji skorzystał WUP, dzięki czemu zapewnił sobie nieprzerwaną pracę środowiska na najbliższe lata.



Następny krok

S4E

Jako dystrybutor EMC z wartością dodaną, posiadamy wiedzę i doświadczenie w zakresie sprzedaży produktów EMC. Aktywnie współpracujemy z partnerami handlowymi oferując rozwiązania pozwalające sprostać wymaganiom nawet najbardziej skomplikowanych środowisk IT. Aby dowiedzieć się więcej o produktach i usługach EMC skontaktuj się z nami pod numerem tel. +48 12 296 45 45 i odwiedź stronę www.s4e.pl lub www.emc.com

Xcomp

Jako rzetelny Wykonawca, wdrożyliśmy u klienta całość infrastruktury serwerowej, która działa bez zarzutu. Systematycznie też rozbudowujemy ją o kolejne elementy serwerowe jak również wirtualizacji. Posiadamy niezbędną wiedzę i kwalifikacje do kreowania rozwiązania optymalnego dla każdego klienta indywidualnie. Współpracujemy z największymi przedsiębiorstwami publicznymi jak również komercyjnymi w całym kraju. Posiadając wiele umów Partnerskich z różnymi producentami, nie ograniczamy się do marki i zawsze proponujemy rozwiązania optymalne pod względem wydajnościowym i finansowym. Kontakt do działu handlowego: ul. Arkońska 36, 71-470 Szczecin, tel: +48 91 312 34 67. Zapraszamy też do odwiedzenia naszej strony: www.xcomp.pl

EMC²

EMC Computer Systems Poland Sp. z o.o.

ul. Chłodna 51, 00-867 Warszawa

tel. +48 22 455 30 00

www.emc.com



S4E S.A.

ul. Biskupińska 3B, 30-732 Kraków

tel. +48 12 296 45 45

www.s4e.pl



Xcomp Sp. z o.o.

ul. Arkońska 36, 71-470 Szczecin

tel: +48 91 312 34 67

www.xcomp.pl